



CENTRUM LOGISTYCZNE MEŁGIEWSKA

Hala produkcyjna / magazynowa na wynajem Warehouse and production hall for rent

LOKALIZACJA / LOCATION

Lublin, ul. Mełgiewska 30F, woj. lubelskie

ODLEGŁOŚCI / DISTANCES

Trasy ekspresowe (S12, S17, S19) – 2 km • Port Lotniczy Lublin – 10 km
Express routes (S12, S17, S19) – 2 km • Airport Lublin – 10 km



CENTRUM LOGISTYCZNE MEŁGIEWSKA
SP. Z O.O. SP. K.

INFORMACJE DOTYCZĄCE HALI

INFORMATIONS ABOUT THE HALL



INFORMACJE PODSTAWOWE

- Powierzchnia działki: **3,7 ha**
- Przeznaczenie obiektu: **produkcyjne, magazynowe**
- Powierzchnia magazynowa: **1 140 – 12 675 m²**
- Wysokość magazynu: **10 – 11 m**
- Powierzchnia biurowa: **167 – 2 198 m²**

BASIC INFORMATION

- Land area: **3,7 ha**
- Warehouse purpose: **production, storage**
- Warehouse area: **1 140 – 12 675 m²**
- Warehouse height: **10 – 11 m**
- Office area: **167 – 2 198 m²**

STANDARD POWIERZCHNI

- Posadzka: przemysłowa bezpyłowa
- Nośność posadzki: 5 000 kg/m²
- Siatka słupów: TAK, 35 x 8,5 m
- Bramy poziom "0": 4
- Doki rozładunkowe: 32
- Instalacja tryskaczowa: TAK

AREA STANDARD

- Flooring: industrial, dust-free
- Floor loading: 5 000 kg/m²
- Column grid: YES, 35 x 8,5 m
- "0" level gates: 4
- Docks: 32
- Sprinkler system: YES

MEDIA

- Przyłącze energii elektrycznej: **500 - 1 000 kW**
- Przyłącze gazowe: **TAK**
- Woda: **TAK**
- Kanalizacja: **miejska**
- Rodzaj ogrzewania: **gazowe**

MEDIA

- Power electricity: **500 - 1 000 kW**
- Gas pipeline: **YES**
- Water: **YES**
- Sewage system: **urban sewage**
- Heating type: **gas heating**

TEREN NIERUCHOMOŚCI

Teren nieruchomości jest ogrodzony i strzeżony, dostęp 24/7. Przed obiektem znajduje się plac manewrowy oraz parkingi dla pracowników i klientów.

THE PROPERTY

The property is fenced and guarded, 24/7 access. Maneuvering area and parking for employees and customers.

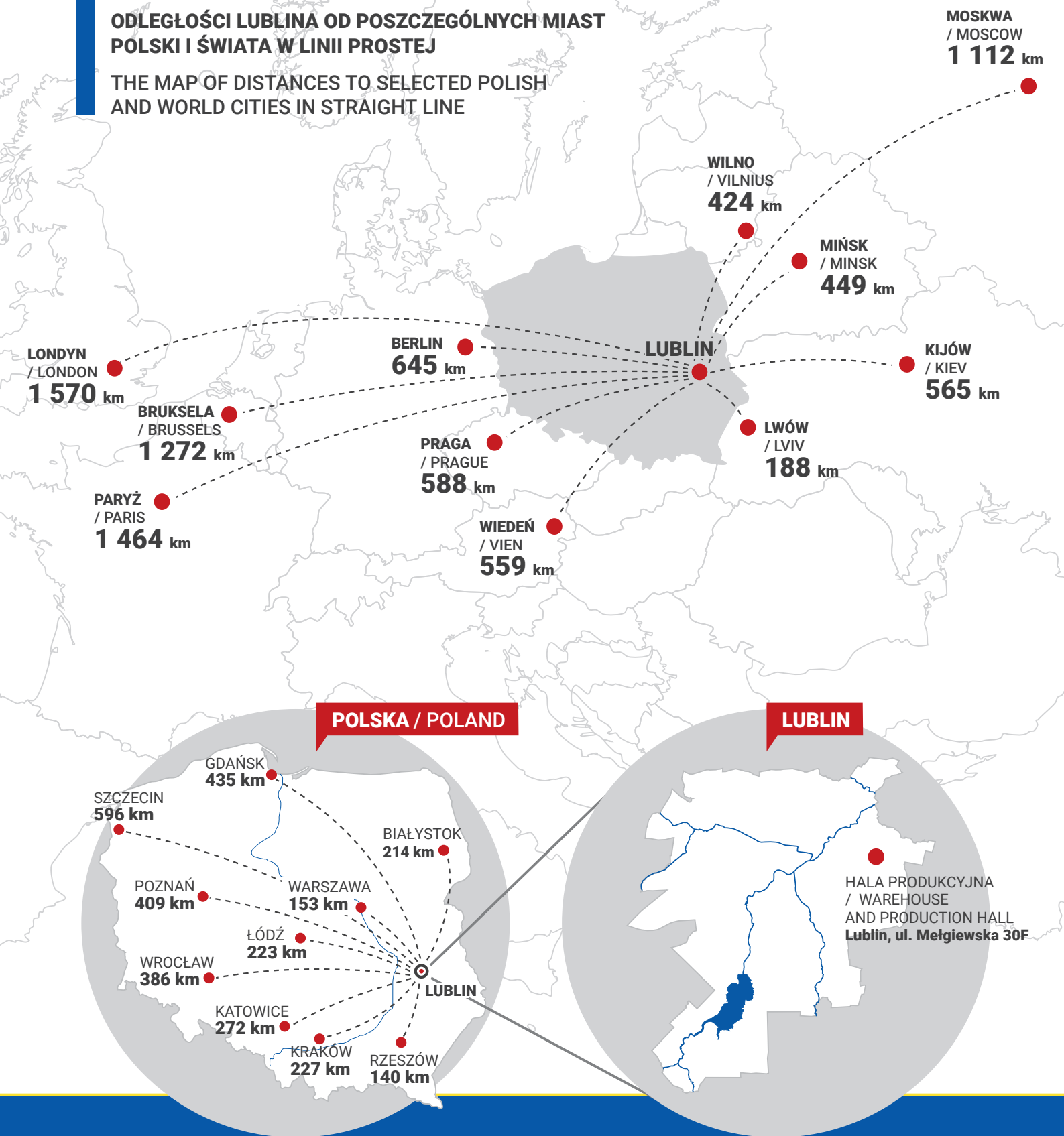
GALERIA / GALLERY



MAPA

ODLEGŁOŚCI LUBLINA OD POSZCZEGÓLNYCH MIAST POLSKI I ŚWIATA W LINII PROSTEJ

THE MAP OF DISTANCES TO SELECTED POLISH AND WORLD CITIES IN STRAIGHT LINE



Wszystkich zainteresowanych najmem nieruchomości zapraszamy do kontaktu.

All interested in leasing the property, please contact:

☎ 81 710 02 20

✉ biuro@clm.lublin.pl